

příjmení: _____

třída: _____

datum: _____

LABORATORNÍ PRÁCE Č.

Téma: Stavba květu

Úkol: Pozorování stavby květu rostlin

Pomůcky: lupa, pinzeta, preparační jehla, nůžky, kvetoucí rostliny, klíč k určování rostlin nebo atlas rostlin

Pracovní postup:

1. Pomocí atlasu rostlin nebo určovacího klíče urči, o jakou rostlinu se jedná.
2. Nakresli a popiš jednotlivé části květu. (květ- celkový pohled, tyčinky, pestík)

Nákres:

Závěr:

Odpověz:

- a) v tyčinkách dozrávají
- b) v pestíku dozrávají
- c) pyl se přenáší pomocí a
- d) při přenosu pylového zrna na bliznu pestíku dochází k
- e) při splnutí samčí a samičí pohlavní buňky dochází k
- f) Oplozená buňka se dělí a vzniká vajíčko, které se mění v

příjmení: Kapavíková

třída: _____

datum: _____

LABORATORNÍ PRÁCE Č.

Téma: Stavba květu

Úkol: Pozorování stavby květu rostlin

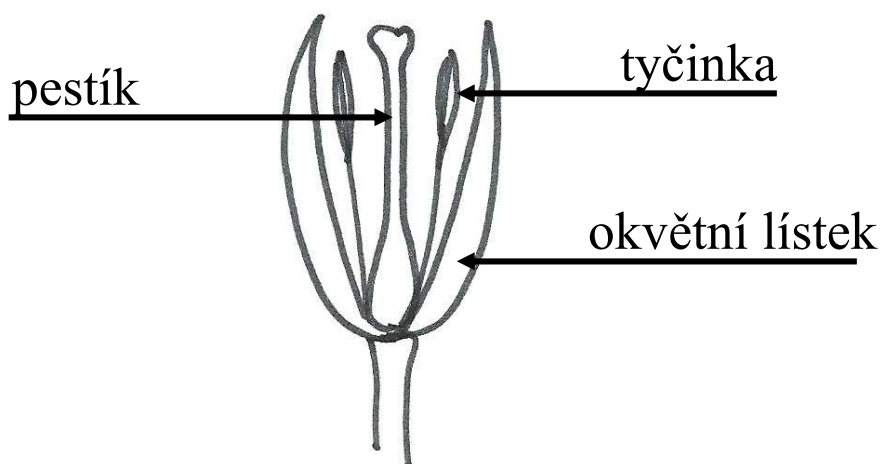
Pomůcky: lupa, pinzeta, preparační jehla, nůžky, kvetoucí rostliny, klíč k určování rostlin nebo atlas rostlin

Pracovní postup:

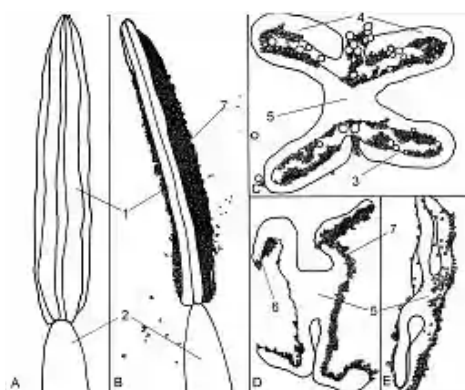
1. Pomocí atlasu rostlin nebo určovacího klíče urči o jakou rostlinu se jedná.
2. Nakresli a popiš jednotlivé části květu. (květ- celkový pohled, tyčinky, pestík)

Nákres:

Obr. č. 1 Tulipán – celkový pohled (autor: Mgr. Pavlína Kapavíková, 2.5. 2012)



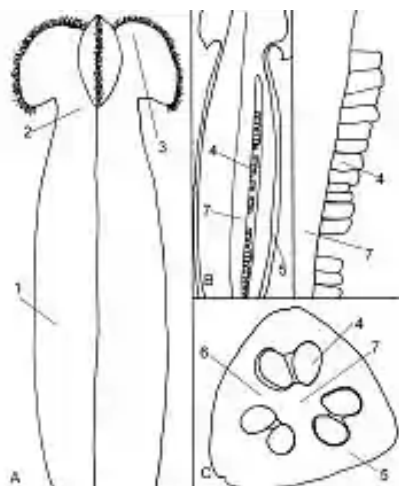
Obr. č. 2 Tulipán (Tulipa sp.) – tyčinka; příčný řez prašníkem tyčinky



<http://mikrosvet.mimoni.cz/ulohy/83-tycinky-3-pricny-rez-prasnikem-tycinek> (11.12.2011)

A – nezralá tyčinka; B – zralá tyčinka; C – příčný řez prašníkem nezralé tyčinky; D; E – příčný řez prašníkem zralé tyčinky; 1 – prašník; 2 – nitka; 3 – prašné pouzdro; 4 – prašný váček; 5 – konektiv (spojidlo); 6 – otevřený prašný váček; 7 – pylová zrna

Obr. č.3 Tulipán (Tulipa sp.) – Pestík srostlý ze 3 plodolistů – synkarpní s axilární placentací.



<http://mikrosvet.mimoni.cz/ulohy/89-gyneceum-2-synkarpni-gyneceum> (11.12.2011)

A – celý pestík; B – podélný řez synkarpním gyneceem; C – příčný řez synkarpním gyneceem; 1 – semeník; 2 – čnělka; 3 – blizna; 4 – vajíčko; 5 – stěna semeníku; 6 – přehrádka mezi pouzdry semeníku; 7 – střední sloupek

Odpověz:

- v tyčinkách dozrávají **pylová zrna**
- v pestíku dozrávají **vaječné buňky**
- pyl se přenáší pomocí **větru a hmyzu**
- při přenosu pylového zrna na bliznu pestíku dochází k **opylezení**
- při splynutí samčí a samičí pohlavní buňky dochází k **oplození**
- Oplozená buňka se dělí a vzniká vajíčko, které se mění v **semeno**