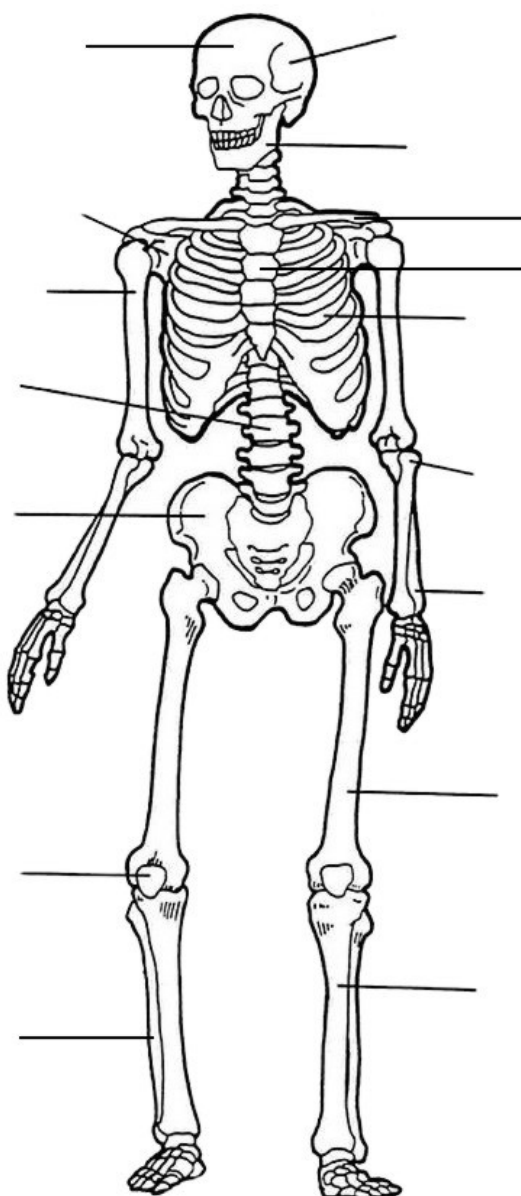


PRACOVNÍ LIST

Jméno a příjmení:

OPĚRNÁ SOUSTAVA

1. Popiš jednotlivé části kostry



2. Vyber správnou odpověď:

- 1) Jaký snímek se používá při podezření na zlomeninu?
 - a) rentgenový
 - b) fotografický
 - c) astronomický
- 2) Kdo se stal objevitelem tohoto snímku?
 - a) T.A. Edison
 - b) W.C. Rentgen
 - c) bratřenci Veverkové
- 3) Jakou cenu získal svůj objev v roce 1901?
 - a) Dobelovu cenu
 - b) Cenu Thálie
 - c) Nobelovu cenu

3. Doplň věty z nabídky:

Kostra se skládá z Ty chrání a podpírají
a poskytují oporu, které umožňují těla.

Mozková část lebky chrání

Kostra hrudníku chrání

Kostra páteře chrání

Kostra páteře umožňuje chůzi a chrání

Kosti lebky jsou spojeny

Kost pažní je připojena k lopatce

Nabídka slov: srdce a plíce, kostí, svalům, švy, vzpřímenou, míchu, pohyb, tělesné orgány, ramenním kloubem, mozek, míchu.

KLÍČ

2. 1a); 2b); 3c)

3. Kostra se skládá z **kostí** . Ty chrání a podpírají **tělesné orgány** a poskytují oporu **svalům**, které umožňují **pohyb** těla.

Mozková část lebky chrání **mozek**.

Kostra hrudníku chrání **srdce a plíce**.

Kostra páteře chrání **míchu**.

Kostra páteře umožňuje **vzpřímenou** chůzi a chrání **míchu**.

Kosti lebky jsou spojeny **švy**.

Kost pažní je připojena k lopatce **ramenním kloubem**.

Použitý materiál a odkazy:

http://www.i-creative.cz/wp-content/uploads/2011/10/lichaam_03.jpg

Obrázky staženy 23.11.2011.