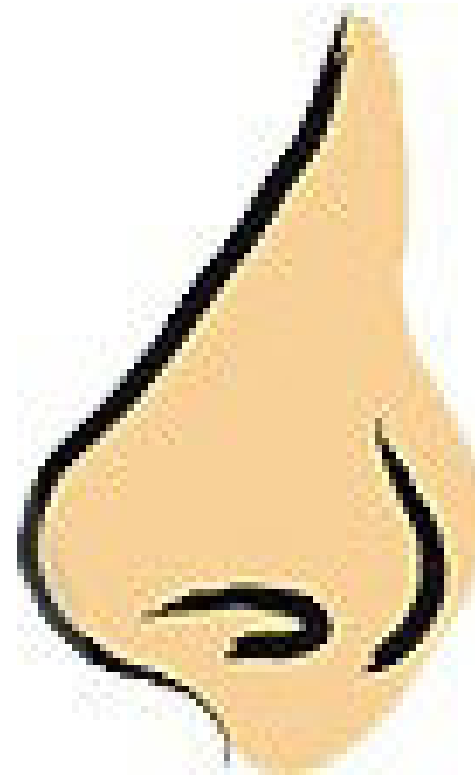


SMYSLOVÁ SOUSTAVA NOS



Vypracovala: Mgr. Petra Přikrylová

DOPLŇ VĚTY :

Podněty z okolního prostředí vnímáme prostřednictvím

SMYSLOVÝCH ORGÁNŮ

Ty jsou sídlem 5 smyslů:

.....**OČI**..... jsou sídlem zraku,

.....**UŠI**..... jsou sídlem sluchu,

.....**NOS**..... je sídlem čichu,

.....**KŮŽE**..... je sídlem hmatu,

.....**JAZYK**..... je sídlem chuti.

Malé dítě dokáže svou matku poznat čichem a matka po porodu pozná čichem své dítě.

Co vám nejvíce voní?



K čemu potřebujeme nos?

Je citlivý orgán.
Zachycuje množství pachů
a umožňuje nám dýchat.



Čich nám může zachránit život.

Před čím nás může varovat?

- Před dusivým kouřem.
- Spáleným či zkaženým jídlem.
- Nepříjemným zápachem.



SMYSLOVÝ ORGÁN

SMYSL

čich

CO VNÍMÁME ?

- pachy
- vůně



CO JSOU PACHY?

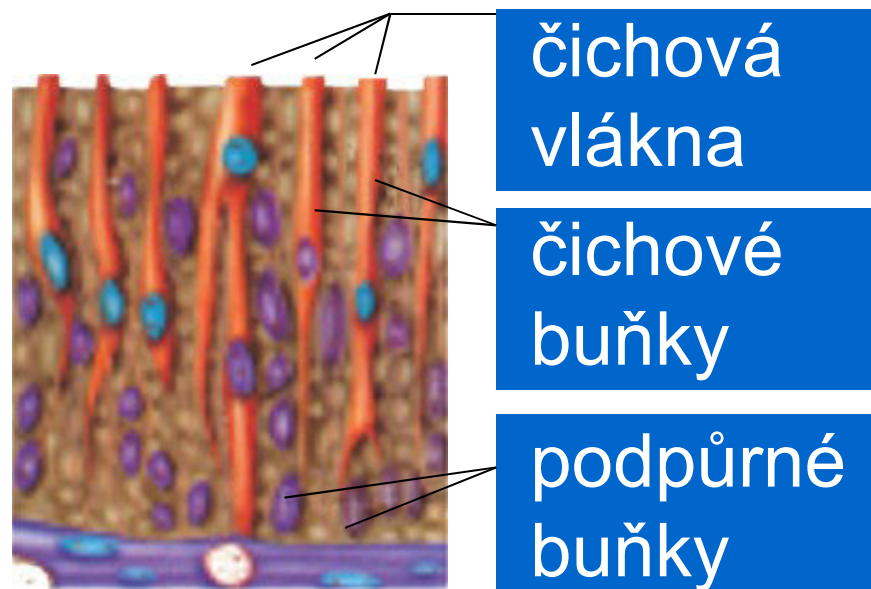
Jsou to mikroskopické částičky.

Jsou příliš malé na to, aby byly vidět.



JAK CÍTÍME?

Když se nadechneme, se vzduchem nabereme do nosu i pachy. Ty jsou v nose zachyceny čichovými buňkami, které vůně třídí do mozku.



vlastní obal čichové sliznice

PROČ JSOU NĚKTERÉ VŮNĚ NEPŘÍJEMNÉ?

Ve vzduchu létá mnoho drobných částic
(prach, pyl, chlupy).

Někteří lidé jsou na ně citliví tzn. **ALERGIČTÍ**.

Projevuje se to:

- Rýmou
- Kýcháním
- Svrběním nosu
- Pálením očí
- Posmrkáváním



DOPLŇ VĚTY:

1. Nos nám umožňuje**dýchání**.... a zachycuje množství ...**pachů**.... a ...**vůní**..... .
2. Pachy i vůně jsou v nose zachyceny ...**čichovými buňkami**.... .
3. Lidem, kteří reagují na vůně kýchním, svrběním nosu, rýmou říkáme, že jsou .**alergičtí**..... .

Odkazy a zdroje materiálů

http://thumbs.dreamstime.com/thumb_209/119558527850REoK.jpg

<http://www.foodsubs.com/Photos/bread-limpa.jpg>

<http://www.zenyprozeny.cz/data/img1/obr-clanky/clanek-velky/aromatherapy.jpg>

<http://image061.mylivepage.com/chunk61/2228940/2332/kvetouc%C3%AD%20louky%20038.jpg>

<http://storage0.dms.mediafax.cz/media/1/1/3614/3192269/1/kour.jpg?width=300&height=300>

<http://us.cdn4.123rf.com/168nwm/robodread/robodread1109/robodread110902402/10691722-nose.jpg>

<http://www.parfemista.cz/img/FM%20Group%20molekuly%20parfemu.jpg>

<http://skolajecna.cz/biologie/Images/Textbook/Medium/0110000/00194.png>

http://images.essentialbaby.com.au/2009/08/05/665784/allergy_420w-420x0.jpg

<http://www.kocka-info.cz/oldweb/tema/asp-2004/images/alergie.jpg>

<http://us.123rf.com/400wm/400/400/suravid/suravid0812/suravid081200177/4024359-mikroby.jpg>

http://www.vytvarnicek.cz/data/katalog/vytvarnicek/Pe005_bezoven1.jpg

Parker, S. Lidské tělo. Slovart, 1998. Praha.

Obrázky staženy dne 30.11.2011