

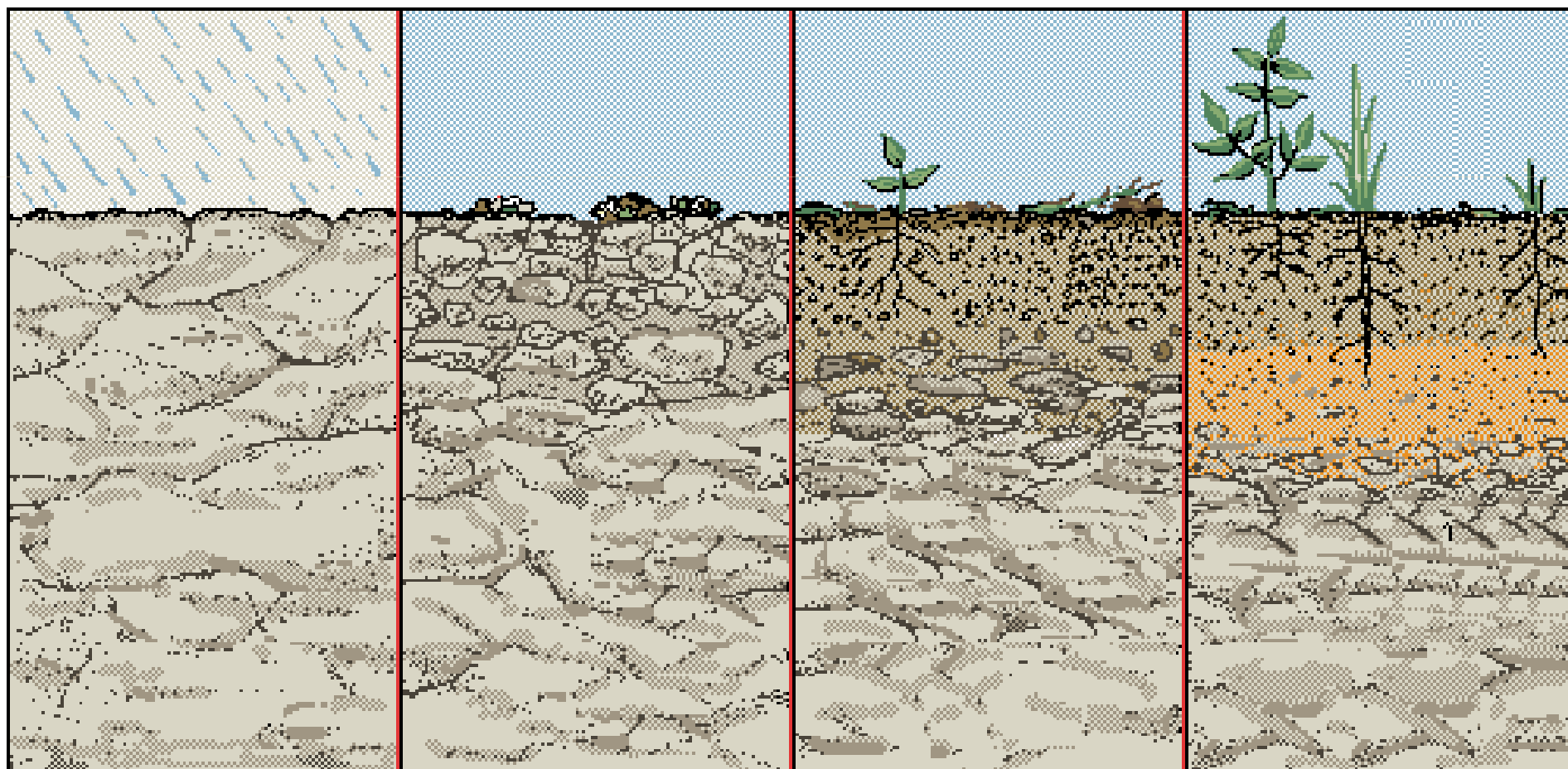
Ict9-Z-6

vypracoval Martin Krčál

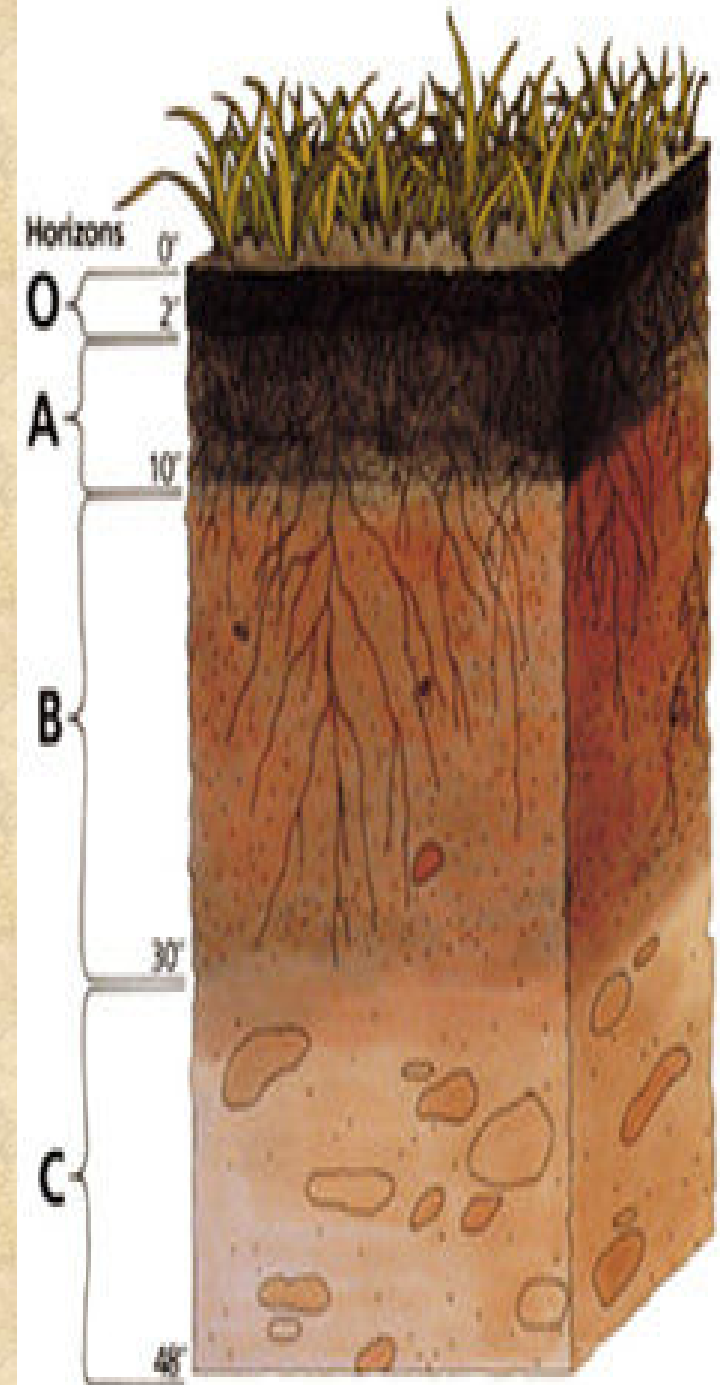
PEDOSFÉRA



- půda vzniká z **matečné horniny** zvětráváním a působením rostlin, mikroorganismů a půdních živočichů - to vše v řádu tisíců let
- na 10 cm půdy je potřeba zhruba 100 let

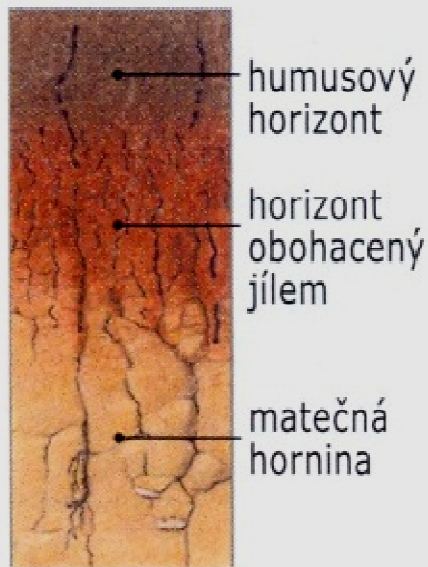


- úrodnost je závislá na obsahu humusu
- rozlišujeme půdní druhy:
 - **jílovité** - půda tvořená z velmi malých částíček horniny a málo propouští vodu
 - **hlinité** - ideální půda pro pěstování rostlin, optimální propustnost
 - **písčité** - půda tvořená velkými částičky horniny a snadno propouští vodu a vysychá

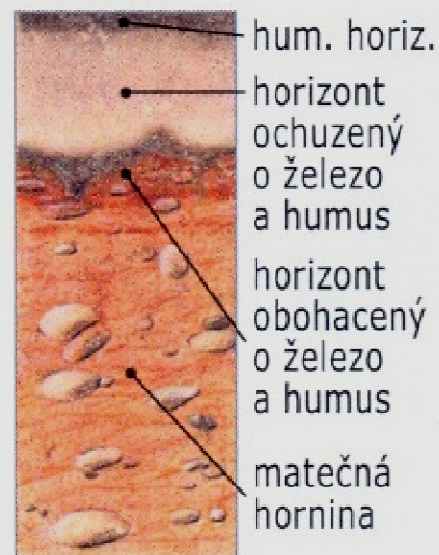


- všude na světě jsou zastoupeny všechny druhy, ale podle určitých podnebných pásů převažují i některé typy půd:
 - studený pás - trvale zmrzlá půda **arktická** a **tundrová**
 - mírný pás - neúrodné **podzolové**, úrodné **hnědozemě** (pod listnatými stromy) a **černozemě**
 - teplý pás - neúrodné **pouštní půdy** a málo úrodné **červenozemě** a **žlutozemě**

HNĚDOZEM



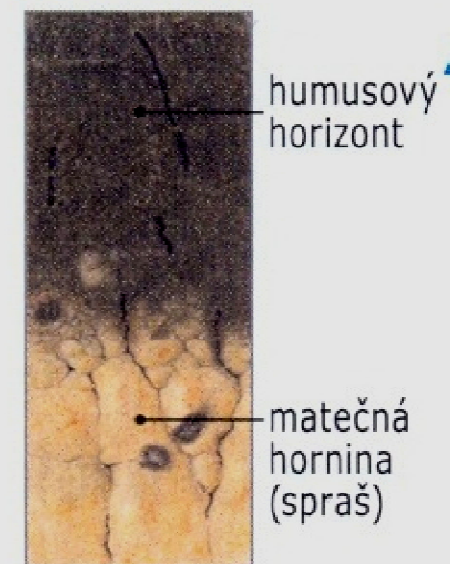
PODZOL



ČERVENOZEM

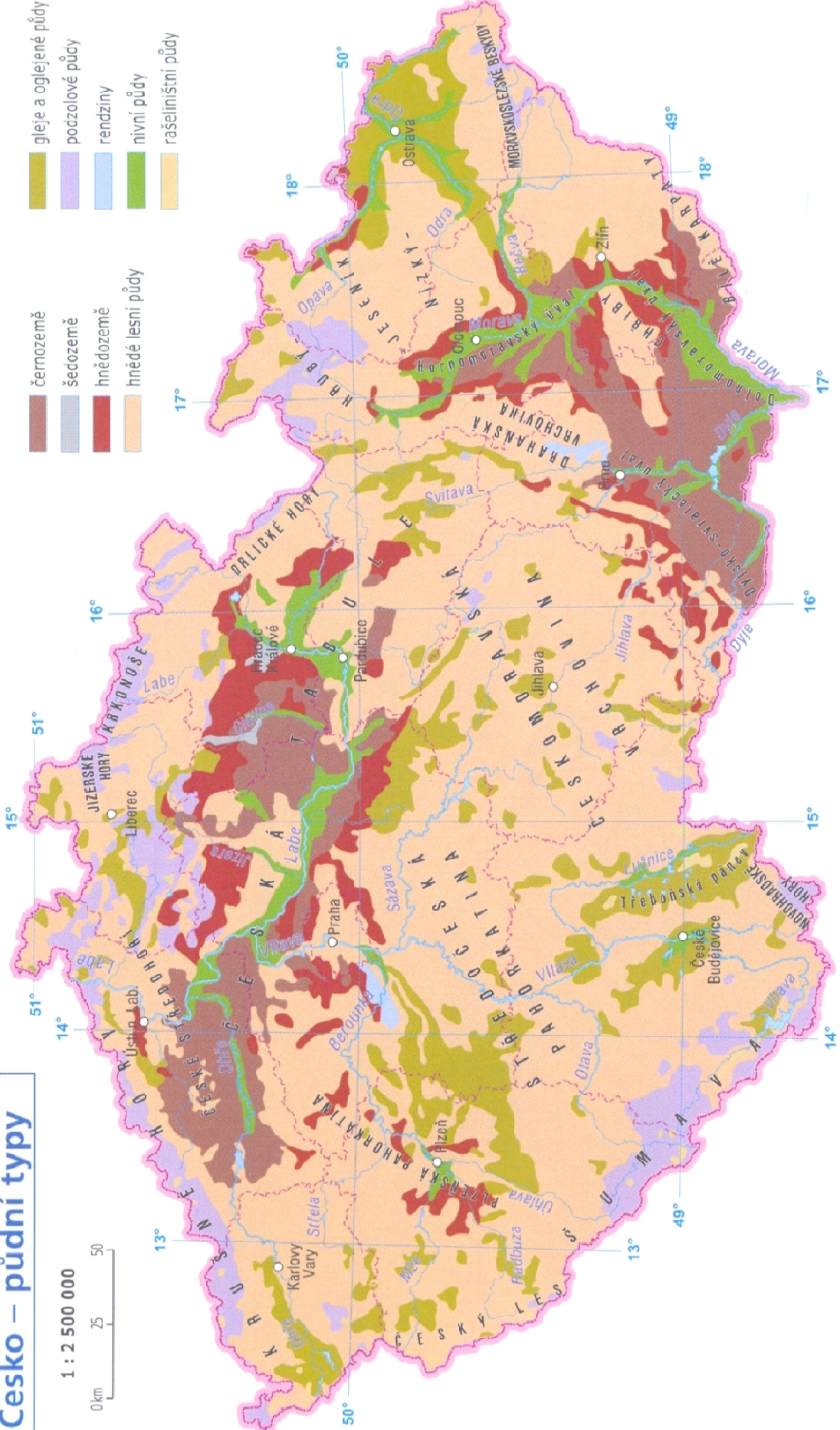


ČERNOZEM



Česko – půdní typy

1 : 2 500 000



další typy půd

- Černozemě: v nížinách, mocný humusový horizont leží přímo na mateční hornině (spraš), nejúrodnější.
- Hnědozemě a luvizemě: v nízkých pahorkatinách, humusový horizont do 30 cm, mateční hornina spraš.
- Zamokřené půdy (pseudogleje, gleje): půdy provlhčené povrchovou nebo podzemní vodou, mateční hornina – jíly, slíny, typická je špatná propustnost (louky).
- Hnědé půdy (kambizemě): v pahorkatinách, vrchovinách a hornatinách, využití pro pastviny a lesy.
- Nivní půdy (fluvizemě): na náplavech velkých řek, louky.
- Podzoly: slabý vyluhovaný horizont (chudé půdy), jehličnaté lesy.
- Rendziny: v krasových oblastech na vápencích, malý humusový horizont s vyšším obsahem skeletu, vhodný pro lesy a louky.

- degradace půdy způsobuje např.:

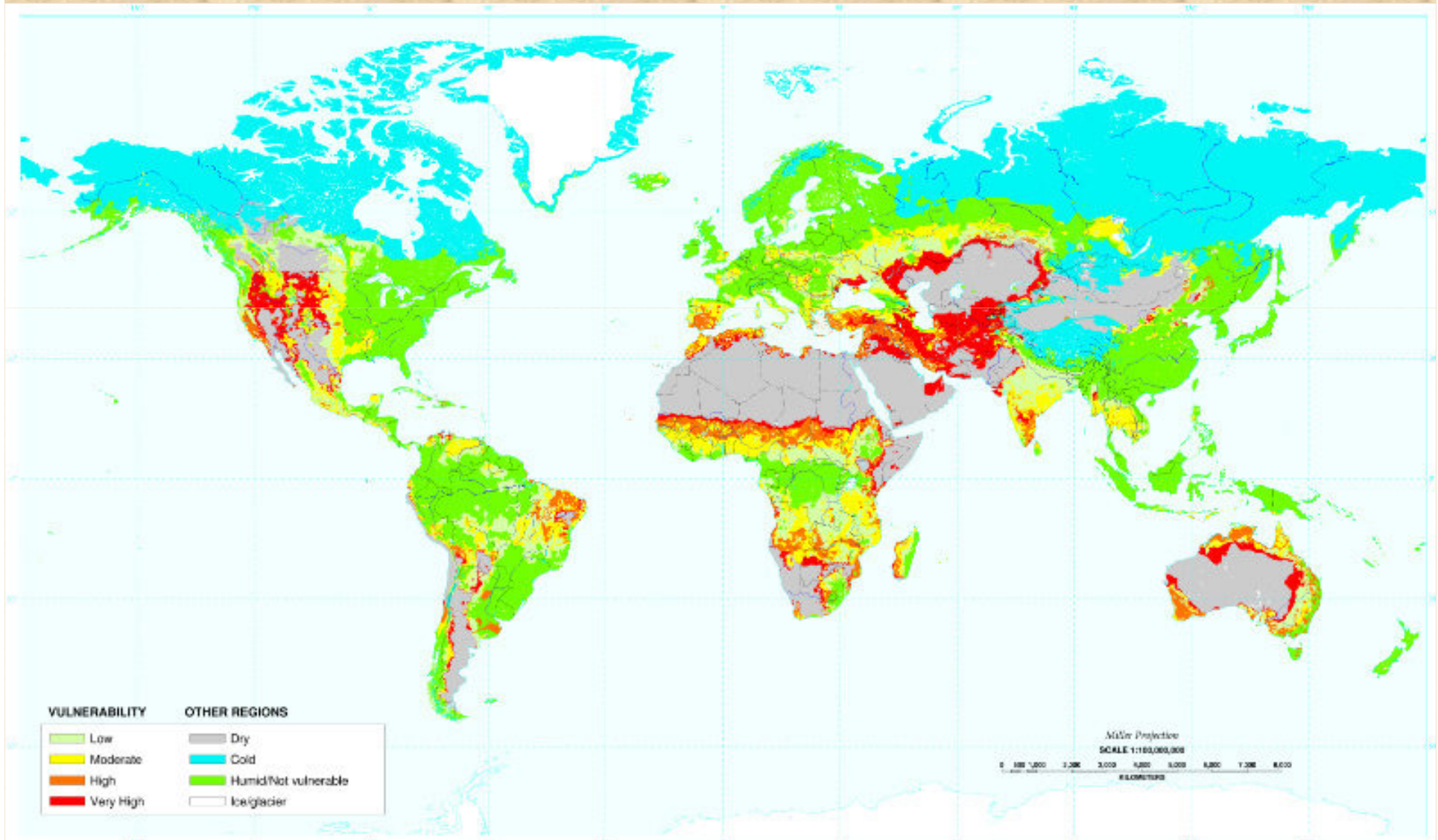
- desertifikace
- „urban sprawl“
- kyselý déšť
- eroze
- kontaminace
- zasolování



doplň předchozí pojmy k jejich charakteristikám

	<ul style="list-style-type: none">- rozrušování půdy vodou, větrem, sněhem,- je zapříčiněna odlesněním krajiny, nadměrnou pastvou a nevhodnými zemědělskými postupy.
	<ul style="list-style-type: none">- vzniká při zavlažování zemědělsky využívaných ploch vodou s vysokým obsahem rozpustných látek,- voda se ze zavlažovaných oblastí odpařuje, ale soli a jiné látky zůstávají.
	<ul style="list-style-type: none">- vypouštění průmyslových odpadů do půdy,- vyluhování odpadů ze skládek,- používání pesticidů.
	<ul style="list-style-type: none">- přeměna úrodného území v neúrodné pouště a polopouště.
	<ul style="list-style-type: none">- zvýšená kyselost v půdě se nepříznivě projevuje na rostlinstvu.
	<ul style="list-style-type: none">- zábor půdy (rozšiřování zástavby městského typu – úbytek zemědělské půdy).

Desertifikace



ZÁVĚREČNÉ OPAKOVÁNÍ

černozemě	těžké, malé množství zrnitostní složky, dobře zadržují vodu
anorganické části půdy	vrstva půdy
podzoly	velmi úrodné, v oblastech nížin, vhodné pro zemědělství
organické části půdy	středně těžké, dobře propouštějí vodu a vzduch, velmi úrodné
hnědozemě	lehké, velké množství zrnitostní složky, v říčních náplavech
písčité	horniny, voda, plyny
půdní horizont	méně humusu, oblast listnatých lesů, nejrozšířenější v ČR
hlinité	méně úrodná, oblast pahorkatin a vrchovin, jehličnatých lesů
jílovité	zbytky těl rostlin a živočichů, bakterie

použité zdroje

- Zeměpis 6. Učebnice pro základní školy a víceletá gymnázia. Plzeň, Fraus 2003
- Zeměpis 6. Pracovní sešit. Plzeň, Fraus 2007
- www.wikipedia.cz
- <http://geologie.vsb.cz/geologie/>

obrázky

- <http://cs.wikipedia.org/wiki/Soubor:Stagnogley.JPG>
- ???
- http://cs.wikipedia.org/wiki/Soubor:Soil_profile.jpg
- Školní atlas Česká republika a Evropa. Vizovice, SHOCart 2010, s. 10
- Školní atlas Česká republika a Evropa. Vizovice, SHOCart 2010, s. 10
- http://cs.wikipedia.org/wiki/Soubor:8103_Liquid_Terragator.JPG
- http://cs.wikipedia.org/wiki/Soubor:Eroze_u_Prerova_nad_Labem.jpg
- <http://cs.wikipedia.org/wiki/Soubor:Aralship2.jpg>
- http://cs.wikipedia.org/wiki/Soubor:Acid_rain_woods1.JPG
- http://cs.wikipedia.org/wiki/Soubor:Desertification_map.png

