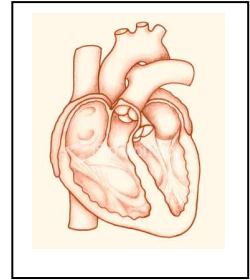


3. Základní škola Holešov

Datum:

Jméno:

Třída:



Obrázek: www.istockphoto.com

LABORATORNÍ PRÁCE Č.

Téma: Měření tepové frekvence

Pomůcky: Stopky

Postup:

1. Spočítej tep u zkoumané osoby, která je v klidu po dobu jedné minuty. Měření proved' na tepně krční a poté zápěstní.
2. Spočítej tep u zkoumané osoby po zátěži (20 dřepů) po dobu jedné minuty. Měření proved' na tepně krční a poté zápěstní.
3. Znovu proved' měření na obou tepnách po uklidnění se.

Výsledky zapiš do tabulky a znázorní graficky.

	TEPNA KRČNÍ	TEPNA ZÁPĚSTNÍ
MĚŘENÍ V KLIDOVÉM STAVU		
MĚŘENÍ PO ZÁTĚŽI		
MĚŘENÍ PO UKLIDNĚNÍ SE		

Grafické znázornění:

Závěr:

Vypracovala: Mgr. Petra Chmelařová