

Setkání s obrázky malíře Josefa Palečka

Obrázek

Zavolá na naše oči – a my se s ním **potkáme**.
 Chvilinku **posloucháme**, co nám **vypráví**,
 možná se maličko **usmějeme**,
 možná se **zamyslíme** –
 a najednou se nám zdá, že **víme** skoro najisto,
 co nám pan malíř po obrázku **vzkázal**.

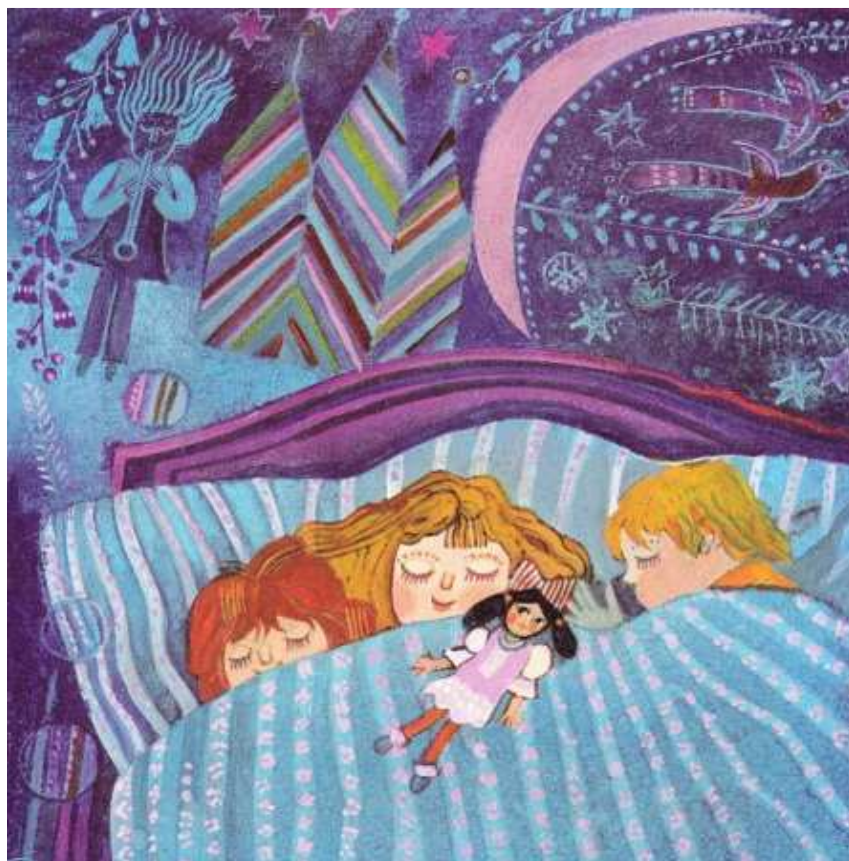
1. Znovu si přečti text a odpověz na otázky:

Co dělá obrázek?

Co děláme my?

Co dělá malíř?

Zamysli se. Co nám vzkazuje a o čem vypráví tento obrázek?



PALEČKOVÁ, Libuše, Kdo je kdo?. Praha: Popokatepetl, 2010

Ilustrace: PALEČEK, Josef

Vytvořila Mgr. Jana Sovadníková

Setkání s obrázky malíře



PALEČKOVÁ, Libuše, Kdo je kdo?. Praha: Popokatepetl, 2010
 Ilustrace: PALEČEK, Josef

Vytvořila Mgr. Jana Sovadníková

O čem vypráví obrázky malíře?

Přiřaď ke správným obrázkům.

| | |
|--|--|
| <p>1. Bylo, nebylo, je jedno město, v městě jedna ulice, v té ulici šedý dům. Ten dům je docela obyčejný. Jen nahoře v podkroví má veliké okno.</p> | <p>2. V noci tu přibyl nový obrázek. Ještě ráno voněl novotou, teď barvy uschly, a podívej! Panáček zamrkal, protáhl se, trochu se rozhoupal v kolínkách – a hopla! Vyskočil z rámečku.</p> |
| <p>3. „Moc se mi líbíš, veselá koule, “ zavolal ! „Jsi tu taky pro potěšení?“ Slunce se pobaveně zasmálo: „Jestli chceš vědět, k čemu jsem, pak zamhuř oči!“</p> | <p>4. „Kdopak jsi?“ zeptal se panáček okouzleně. „Kytka pro potěšení, Květuška,“ řeklo to něžné stvoření. „Jsi krásná, Květuško, pojd’ se mnou poznávat svět!“</p> |
| <p>5. Smutný pán řekl: „Abych se rozveselil, zkouším hrát na tubu. Ale hraju tak smutně, že je mi z toho do pláče. Přestanu hrát – a je mi smutno...A tak to jde pořád dokola!“</p> | <p>6. „Nesmíš věřit všemu, co říkají,“ zavolal na panáčka Měsíc. „Ty se mi líbíš, růžový pane! K čemupak jsi ty?“</p> |

PALEČKOVÁ, Libuše, Kdo je kdo?. Praha: Popokatepetl, 2010

Ilustrace: PALEČEK, Josef

Vytvořila Mgr. Jana Sovadníková

Znovu si přečti texty 1 – 6 a odpověz Panáčkovi.

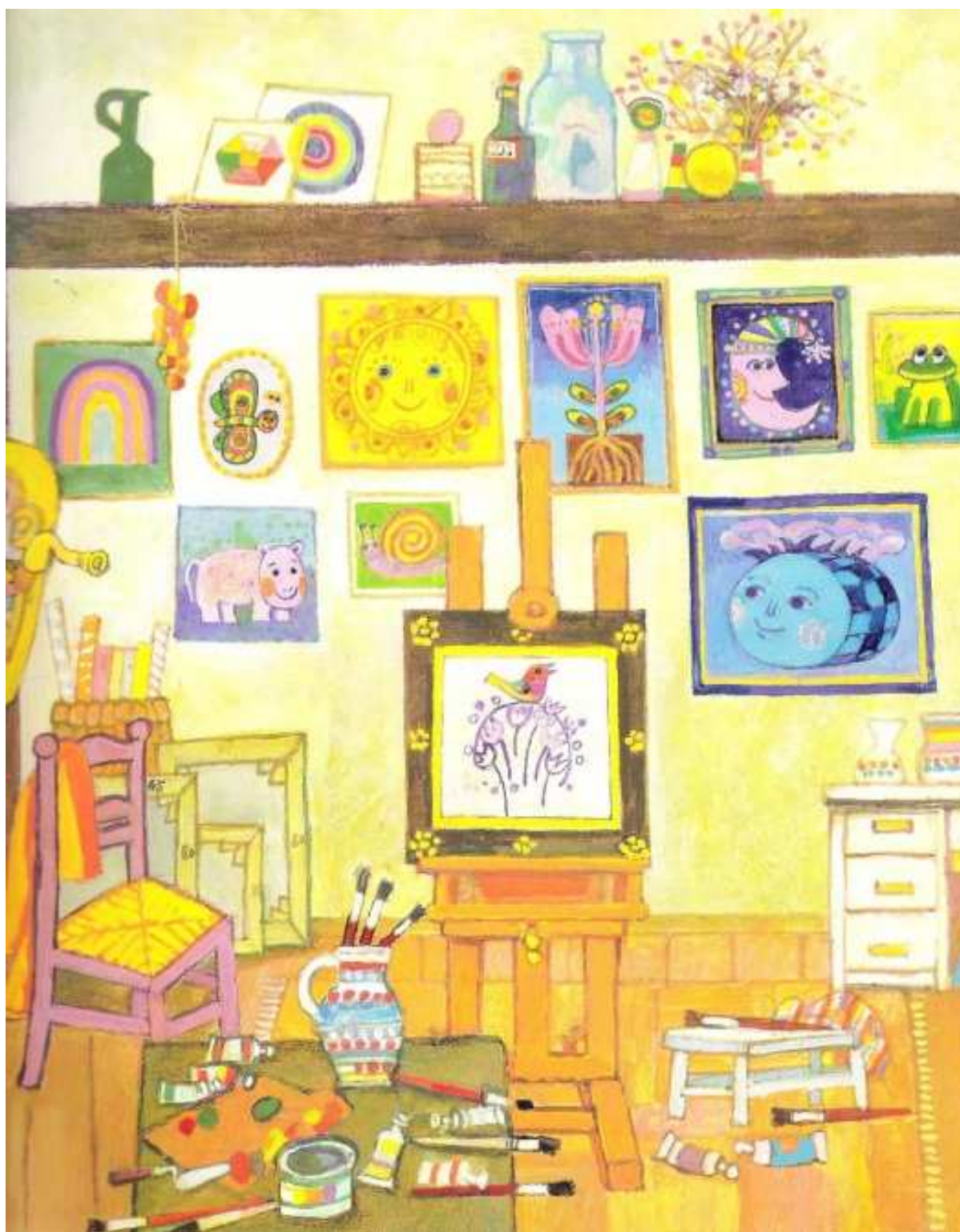
| |  <h1 style="text-align: center;">SOUHLASÍŠ?</h1> | ANO | NE |
|----|---|-----|----|
| 1. | V ulici stojí neobyčejný dům. | ANO | NE |
| | V přízemí má ten dům veliké okno. | ANO | NE |
| 2. | Na novém obrázku byl panáček. | ANO | NE |
| | Z rámečku vyskočil panáček. | ANO | NE |
| 3. | Slunce je veselá koule. | ANO | NE |
| | Slunce se nezasmálo. | ANO | NE |
| 4. | Kytka pro potěšení se jmenuje Sedmikráska. | ANO | NE |
| | Květuška je něžné stvoření. | ANO | NE |
| 5. | Na tubu se hraje. | ANO | NE |
| | Smutného pána hra na tubu rozveselí. | ANO | NE |
| 6. | Měsíc říká, že všemu můžeme věřit. | ANO | NE |
| | Měsíc je růžový pán. | ANO | NE |

PALEČKOVÁ , Libuše, Kdo je kdo?. Praha: Popokatepetl, 2010

Ilustrace: PALEČEK, Josef

Vytvořila Mgr. Jana Sovadníková

Na návštěvě v malířově ateliéru.
Vyprávěj, co vidíš.



PALEČKOVÁ , Libuše, Kdo je kdo?. Praha: Popokatepetl, 2010
Ilustrace: PALEČEK, Josef

Vytvořila Mgr. Jana Sovadníková