

MAPA

SOUHRNNÉ OPAKOVÁNÍ

pomůcky: atlas světa, buzola (úhloměr), pravítko

1) Doplň tabulku

hlavní město	stát	souřadnice	časový rozdíl od ČR
Tokio			
	Francie		
		10°s.š. 67°z.d.	

2) Zahajovací ceremoniál mistrovství v Japonsku byl naplánován na 16 hodin místního času. Kdy si musíš doma zapnout televizi, pokud ho chceš sledovat v přímém přenosu.?

3) John má na počítači v australském Sydney datum 1. října 20 hodin. Komunikuje s tatínkem, který je na služební cestě v San Franciscu na západním pobřeží USA. Jaké datum a jaký čas má na svém počítači tatínek.

4) Posádka tvé lodě zachytila signál SOS z lodě, která je poškozená a hrozí únik ropy. Tvá loď má potřebné vybavení a může jí pomoci. Poškozená loď udává svou polohu 30°s.š. 150°z.d., tvoje loď se nachází na souřadnicích 0°š. 100°z.d.

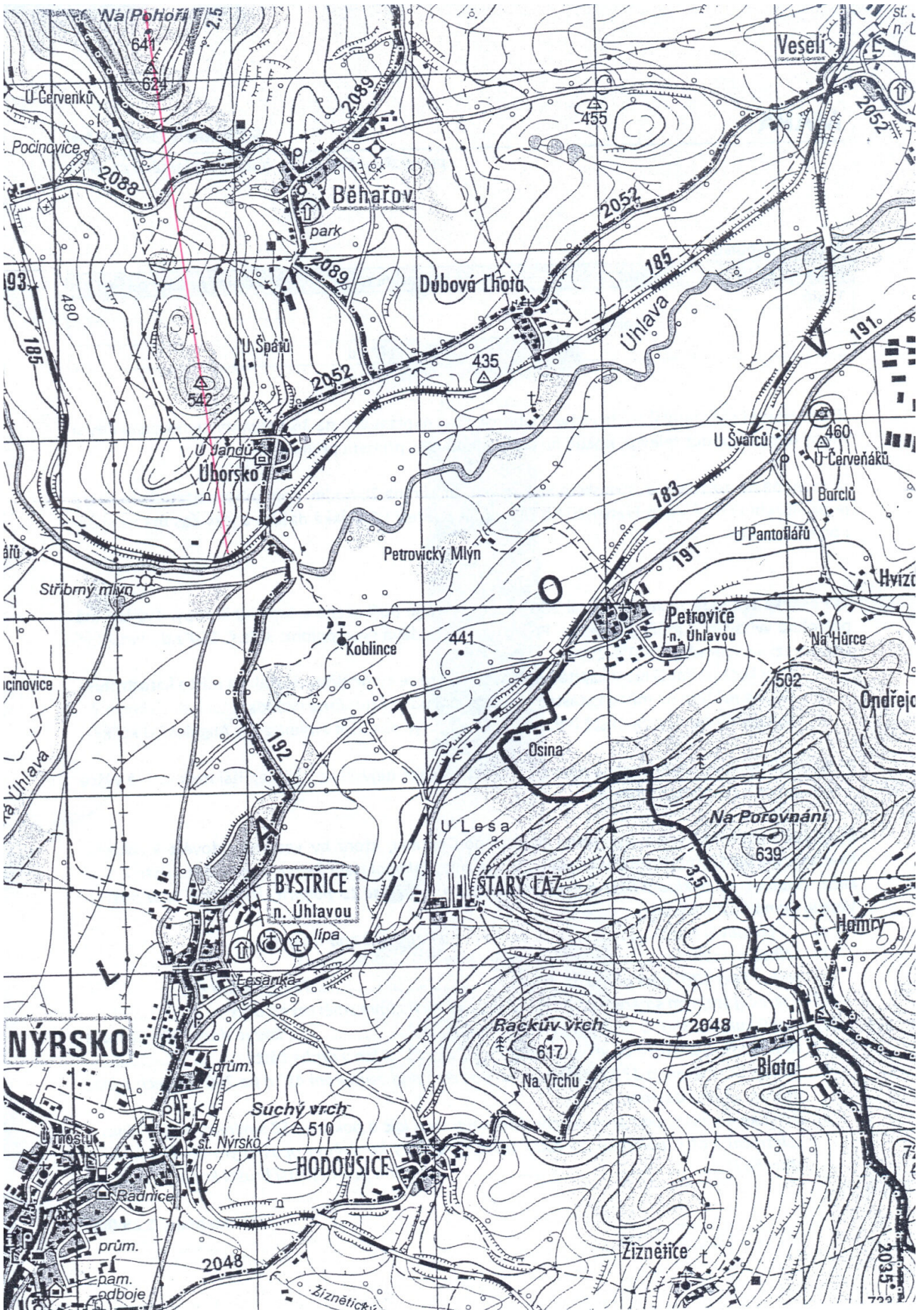
- Jaký kurz (azimut) musí kapitán nastavit, abyste se co nejdříve dostali na místo katastrofy?
- Kdy se můžete na místo katastrofy dostat, pokud je průměrná rychlost vaší lodi 75 km/h.?
- Nebyla by rychleji na místě loď, pokud by v tentýž okamžik vyplula z Los Angeles? O kolik?

5) Nakresli výškový profil v mapě naznačené cesty. V jaké nejvyšší a jaké nejnižší nadmořské výšce se během cesty budete nacházet.

6) Cesta k pokladu - našli jste velmi poškozenou zprávu, která by vás měla dovést k pokladu. Musíte ji ale nejdřív podle mapy doplnit. Zpráva zní: „Zakopal jsem bednu s pokladem. Patří k ní tři klíče. Doufám, že poklad někdy někdo znovu objeví. Může se to podařit, kdy splníš tyto pokyny. Vystup na nádraží v Nýrsku.

- Jdi po hlavní silnici směrem na Petrovice nad Úhlavou.*
- Mineš památnou a zastav se na železničním mostě.*
- Naber kurz 120° a jdi přímo až dojdeš na Tady je první klíč.*
- Pokračuj stejným směrem až na silnici a po ní východním směrem do obce*
- Změň kurz na 350° a po kilometru dojdeš na, kde je druhý klíč. Cesta je to pohodlná, protože vede v první části, jen v druhé části*
- Sestup SZ směrem o 130 metrů níže, jdi po cestě pod azimutem 45° a po 750 metrech odboč doleva. Přijdeš do obce*
- Dojdi ke kapličce, pod prvním schodem najdi třetí klíč a pokračuj SZ směrem. Přejdi silnici a železniční trať a pokračuj po polní cestě až dojdeš ke dvěma opuštěným budovám. Jsi u starého P.....a. Tam pod největší hrušní kopej.“*

měřítko mapy 1:25.000



SOUHRNNÉ OPAKOVÁNÍ (souřadnice, časová pásma, měřítko)

A

zeměpisné souřadnice

- 1) Kolik poledníků je mezi Bukureští a Moskvou?
- 2) Kterými státy prochází 90. východní poledník? (s. 25)
- 3) Urči souřadnice měst:
LISABON
MANILA
- 4) Které ostrovy se nachází na určených souřadnicích:
18° s.š. 78° z.d.
63° s.š. 7° z.d.

časová pásma

- 5) Vypiš dva evropské a dva africké státy, kde mají shodný čas jako my.
- 6) Kolik časových pásem nás dělí od východního pobřeží USA?
- 7) Kolik hodin je nyní ve střední Austrálii?

měřítko

- 8) Jaká je skutečná vzdušná vzdálenost mezi Singapurem a Manilou? (s. 95)
- 9) Jakou vzdálenost musí urazit loď než se dostane ze Sankt-Petěrburgu do Kodaně?
(s. 70)
- 10) Jak je široký Lamanšský průliv mezi Calais a Doveru? (s. 72)

SOUHRNNÉ OPAKOVÁNÍ (souřadnice, časová pásma, měřítko)

B

zeměpisné souřadnice

- 1) Kolik rovnoběžek je mezi Pekingem a Ankarou?
- 2) Kterými státy prochází 30. jižní rovnoběžka? (s. 25)
- 3) Urči souřadnice měst:
BRUSEL
LIMA
- 4) Které ostrovy se nachází na určených souřadnicích:
42° j.š. 147° v.d.
39° s.š. 3° v.d.

časová pásma

- 5) Které státy posouvají hodiny o jiný čas než o celé hodiny?
- 6) Kolik časových pásem nás dělí od Japonska?
- 7) Kolik hodin je nyní na západním pobřeží USA?

měřítko

- 8) Kolik kilometrů měří Španělsko od jihu k severu podél 5,5° západní délky? (s. 74)
- 9) Jak dlouhé pobřeží má Sicílie? (s. 75)
- 10) Jakou nejkratší vzdálenost musíte uplavat, pokud se chcete dostat z Afriky na Madagaskar? (s. 109)