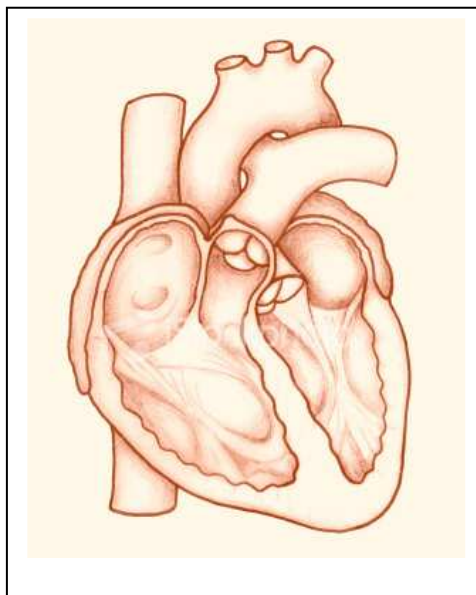


Test – oběhová soustava

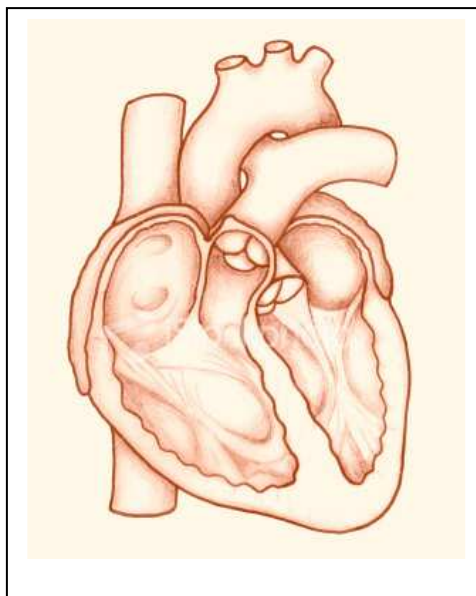
1. Popiš složení krve
2. Vysvětli pojmy:
 - a. Hemoglobin
 - b. Leukémie
 - c. Erytrocyty
 - d. Vlasečnice
3. Vysvětli rozdíl mezi tepnou a žílou
4. Vyjmenuj 4 krevní skupiny
5. Popiš obrázek srdce.
Popiš: pravou a levou síň,
 pravou a levou komoru, aortu, chlopně.

Obrázek: www.istockphoto.com

**Test – oběhová soustava**

1. Popiš složení krve
2. Vysvětli pojmy:
 - a. Hemoglobin
 - b. Leukémie
 - c. Erytrocyty
 - d. Vlasečnice
3. Vysvětli rozdíl mezi tepnou a žílou
4. Vyjmenuj 4 krevní skupiny
5. Popiš obrázek srdce.
Popiš: pravou a levou síň,
 pravou a levou komoru, aortu, chlopně.

Obrázek: www.istockphoto.com

**Test – oběhová soustava**

1. Popiš složení krve
2. Vysvětli pojmy:
 - a. Hemoglobin
 - b. Leukémie
 - c. Erytrocyty
 - d. Vlasečnice
3. Vysvětli rozdíl mezi tepnou a žílou
4. Vyjmenuj 4 krevní skupiny
5. Popiš obrázek srdce.
Popiš: pravou a levou síň,
 pravou a levou komoru, aortu, chlopně.

Obrázek: www.istockphoto.com

