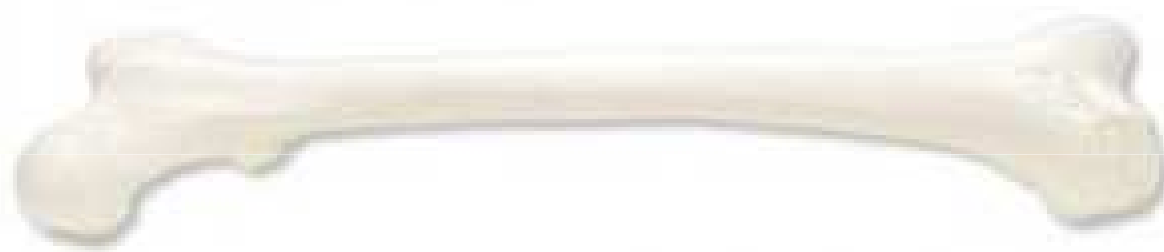


Vypracovala: Mgr. Petra Chmelařová



Kosterní soustava

Kostra

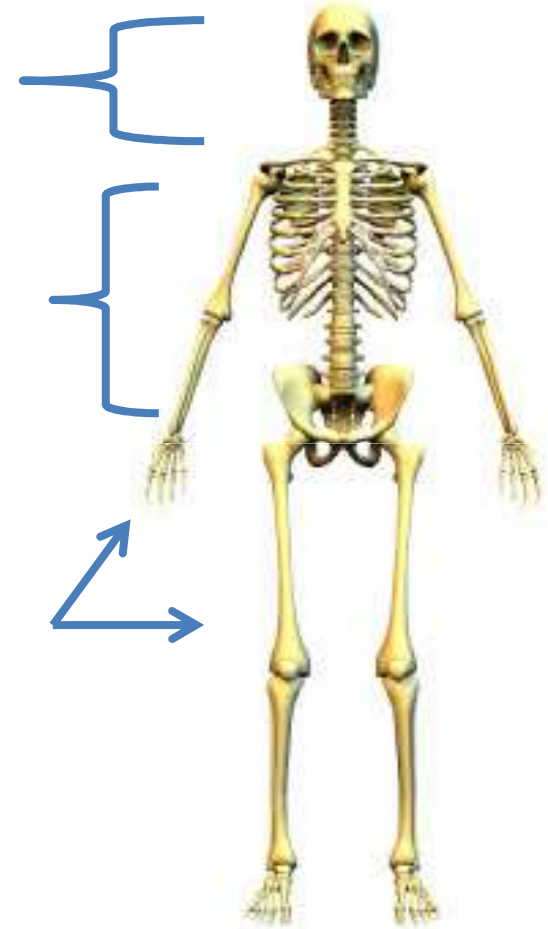
- Soubor všech kostí v těle (206) (kost – lat. os)
- **Funkce:**
 - Opěrná
 - Úpon svalů
 - Krvetvorba
 - Zásobárna minerálních látek
 - Ochranná

NEJVĚTŠÍ KOST – stehenní

NEJMENŠÍ KOST – sluchové kůstky

Části lidské kostry

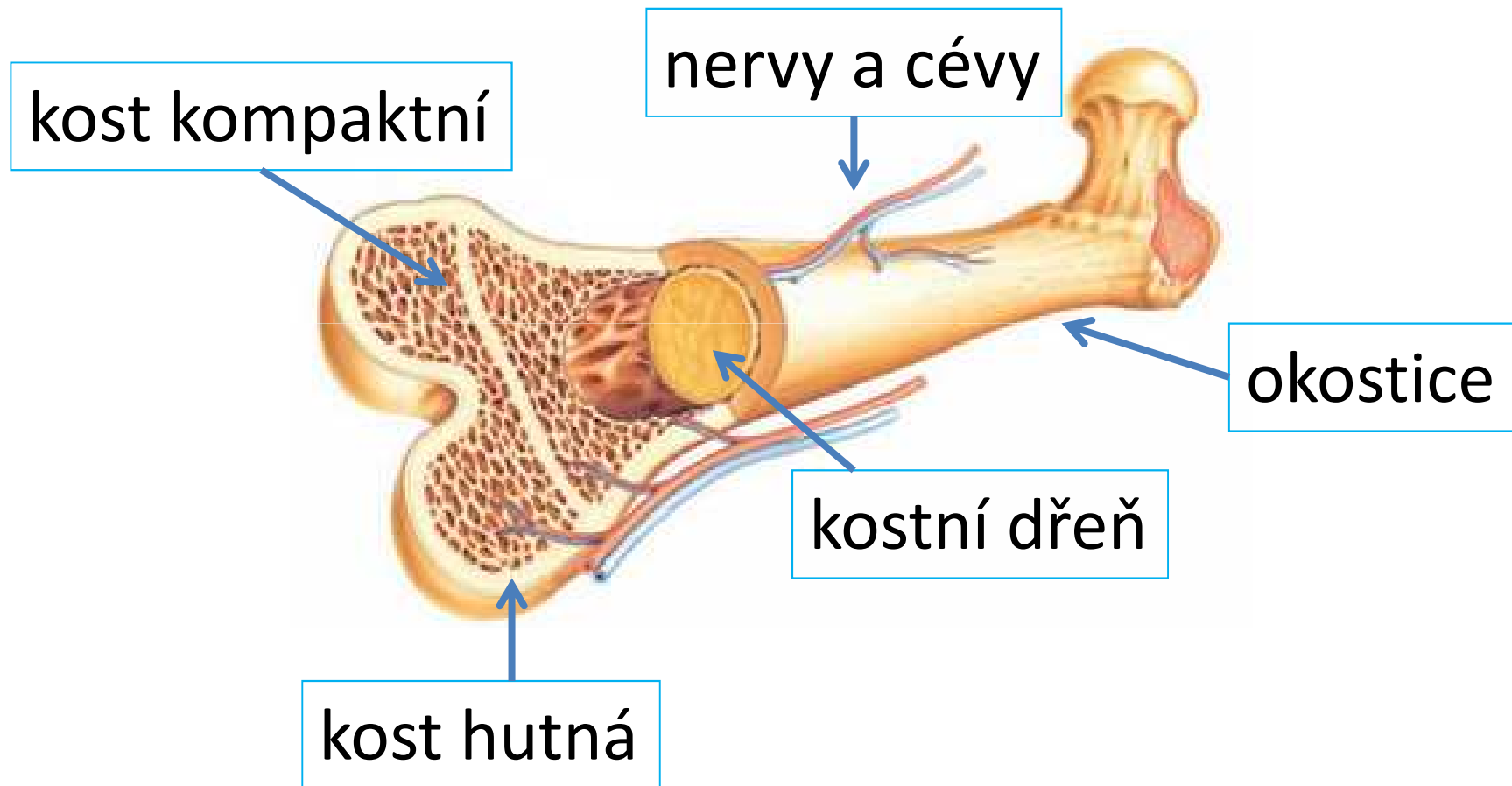
- Kostra hlavy (lebka)
- Kostra trupu (hrudník, páteř)
- Kostra končetin (horní a dolní)



Stavba kosti

- **OKOSTICE** - na povrchu, umožňuje růst kosti do šířky, je prostoupena cévami a nervy
- **HUTNÁ KOST** – pod okosticí
- **HOUBOVITÁ KOST** - z trámečků – drží hmotnost těla
- **KOSTNÍ DŘEŇ (morek)** – tvorba červených a bílých krvinek, červená (dětství), žlutá (dospělost, ukládá se v ní tuk)

Stavba kosti

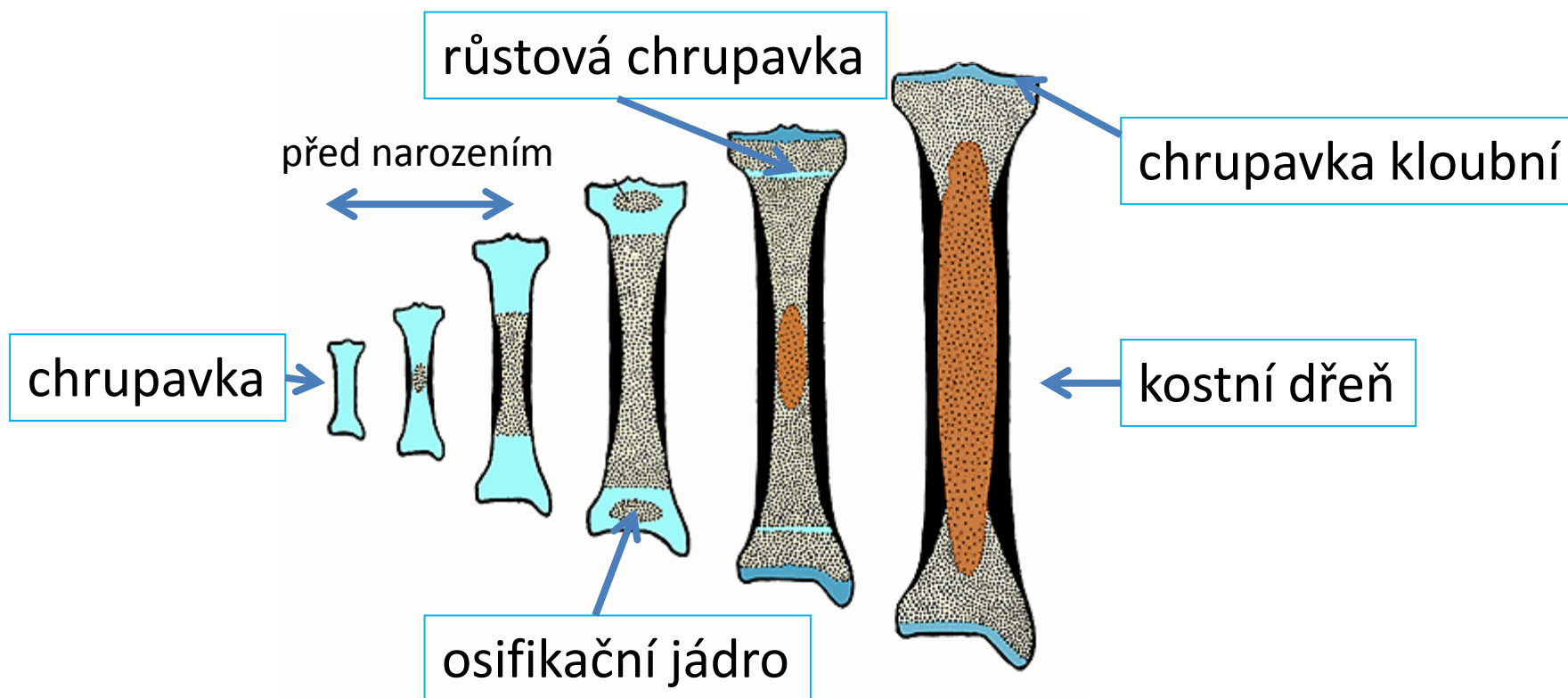


Růst kosti

Kosti se tvoří z vazivové nebo chrupavčité tkáně.

Postupně kostnatí = **OSSIFIKACE**.

Růst kosti do délky umožňují **růstové chrupavky** (do 18-25 let), důležitý je Ca, P a vitamín D! – rybí tuk, máslo, vejce, játra.



Opakování

1. Lidské tělo tvoří:

- a) 206 kostí b) 260 kostí c) 602 kostí

2. Vyjmenuj části lidské kostry.

3. Pro růst kostí je důležitý vitamín:

- a) C b) D c) A

4. Na povrchu kosti se nachází:

- a) hutná kost b) okostice c) morek

5. Nejdelší kost lidského těla je:

- a) kost loketní b) kost stehenní

Zdroj:

Vaněčková, I., Skýbová, J., Markvartová, D., Hejda, T.: *Přírodopis 8 pro ZŠ a víceletá gymnázia*, 1.vydání, nakladatelství Fraus, Plzeň, 2006.