

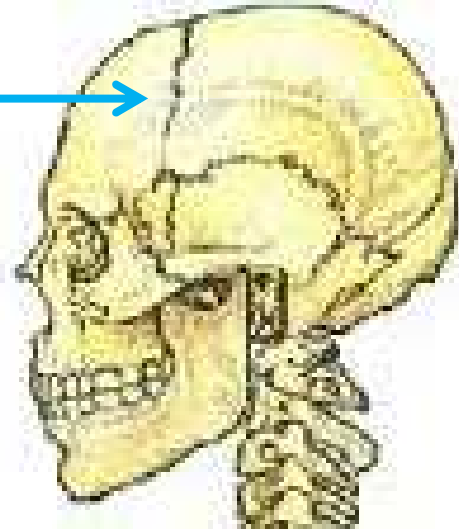
Kostra člověka



Vypracovala: Mgr. Petra Chmelařová

Kostra hlavy (lebka) lat. kranium

- Význam: chrání mozek, smyslové orgány, začátek trávicí soustavy
- Tvoří ji: ploché kosti, spojené **ŠVY**
- Lebka má 2 části:
 - **Mozková** – mozek
 - **Obličejová** – vpředu, menší



Mozková část lebky

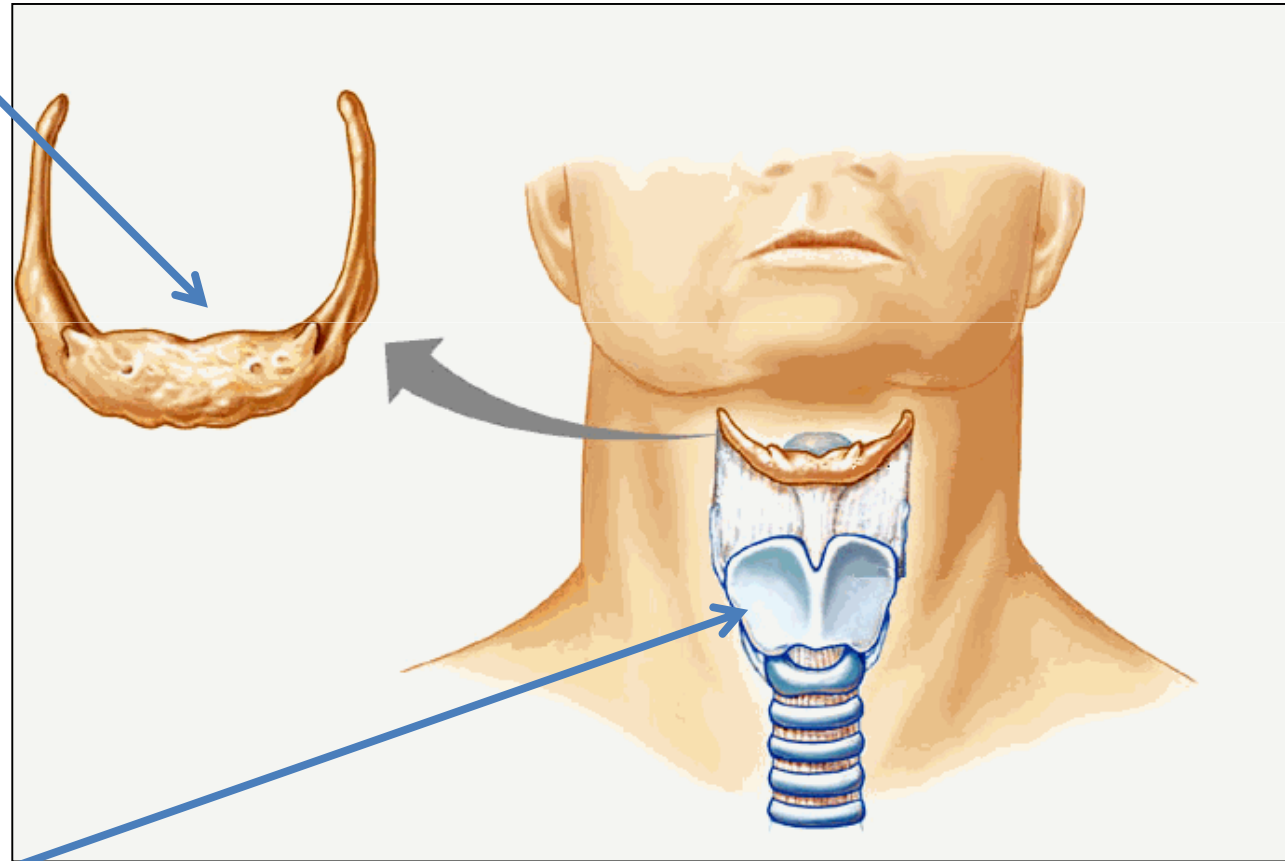
- Kost čelní (1)
- Kosti temenní (2)
- Kost týlní (1) – týlní otvor (mícha), 2 týlní hrboly (spojení lebky s nosičem)
- Kosti spánkové (2)
- Kosti klínové (2)
- Kost čichová (1)

Obličejová část lebky

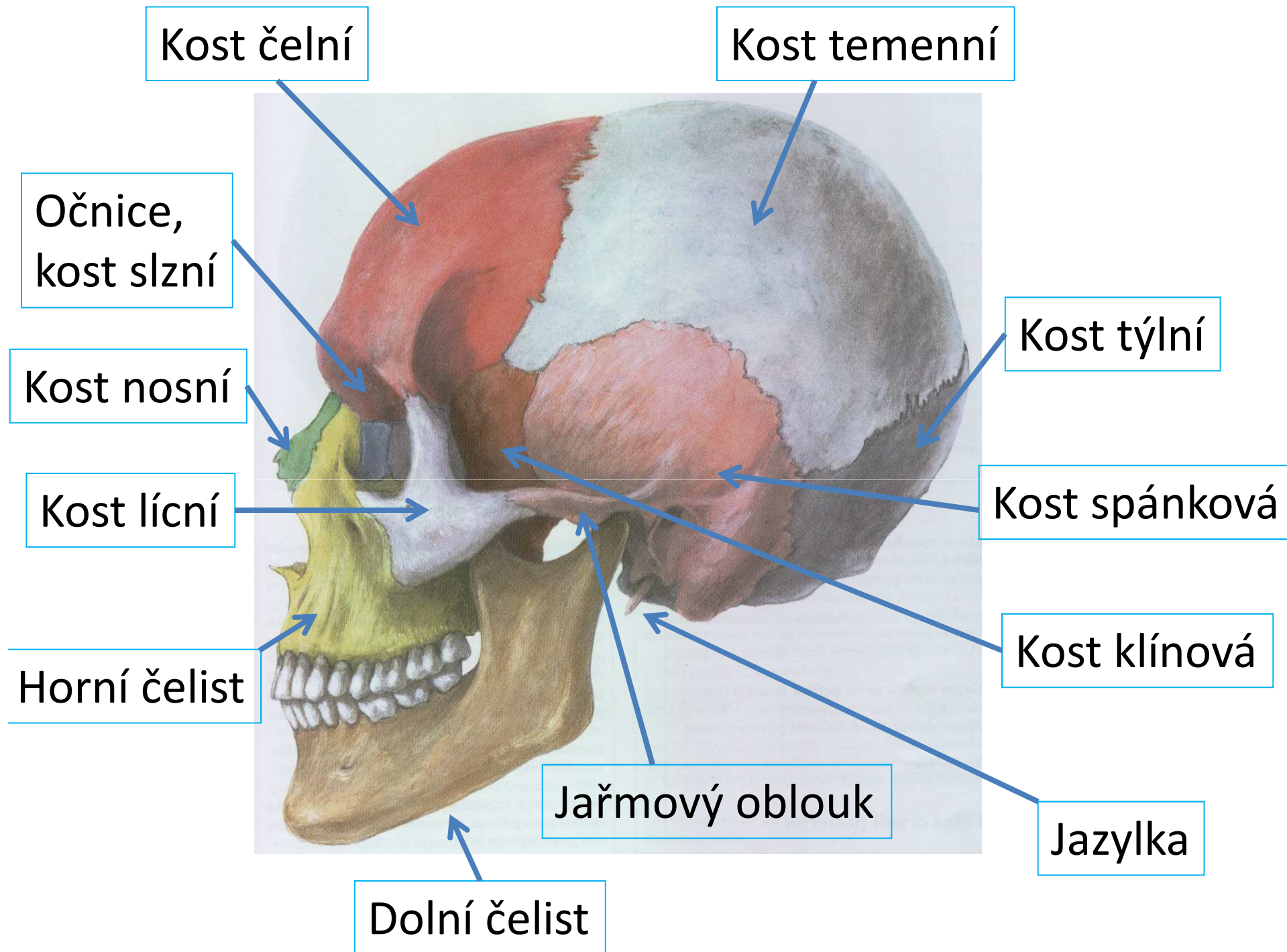
- Horní čelist
 - Dolní čelist
- } spojeny kloubem
- Kostí nosní (2), kost radličná
 - Kostí lícní (2)
 - Očnice, slzní kost
 - Jazyk – zavěšen hrtan

Jazyk – na ní zavěšen hrtan

jazyk



hrtan



Lebka novorozence

- Během porodu a po porodu jsou kosti spojené **chrupavkami** (růst lebky). Lebka je pružná při porodu. Časem se chrupavka změní v kost a vznikají **ŠVY**.
- U novorozence měkká místa (**2 fontanely**). Srůstají až nakonec.

Má každý člověk stejnou lebku?

- Ne.
- Délka i šířka lebky je rozdílná
- Měří se přístrojem = **kraniometr**
(dlouhá, střední, krátká, velmi krátká)-
délko-šířkový index hlavy

Opakování

- Ukaž na svém sousedovi část mozkovou a obličejovou.
- Ukaž a pojmenuj jednotlivé kosti.
- Nahmatej na sobě kosti nosní, které přechází v chrupavku.
- V které části lebky je umístěn chrup?
- Jaký význam má kloubní spojení horní a dolní čelisti?

Zdroj:

Vaněčková, I., Skýbová, J., Markvartová, D., Hejda, T.: *Přírodopis 8 pro ZŠ a víceletá gymnázia*, 1.vydání, nakladatelství Fraus, Plzeň, 2006.

<http://t3.gstatic.com/images?q=tbn:ANd9GcRVyv LVxXIgOny6gD5z7EocRvlbgpJU5wb C6 o5DNpz08u8yw0> (20.10.2011)

<http://bigfootproof.com/journal-view-2.htm?language=cs> (20.10.2011)

<http://www.ostan.cz/projekty/kostra/> (20.10.2011)